

RETINA RISK

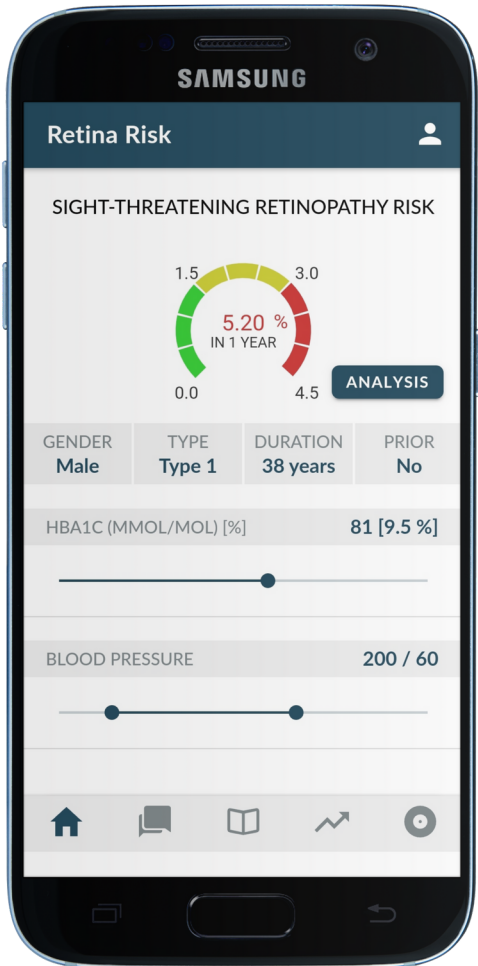
REVOLUTIONARY APP

เป็นเครื่องมือที่แปลกใหม่และไม่เหมือนใคร ที่จะช่วยให้ผู้ป่วยโรคเบาหวาน สามารถติดตามความเสี่ยงเป็นรายบุคคล ในภาพรวมของการของโรคเบาหวานที่จะลุกลามเข้าจอประสาทตา ซึ่งเป็นสาเหตุหนึ่งที่พบบ่อยที่สุดที่ทำให้เกิด การตาบอดของ คนทั่วโลกและได้รับการออกแบบโดย บริษัทที่ตั้งอยู่ในประเทศ ไอร์แลนด์ ซึ่งก่อตั้งโดยนักวิจัย การและแพทย์ที่รกราด้านการดูแลสุขภาพที่มีประสบการณ์มากกว่า 30 ปีในการคัดกรองผู้ป่วยโรคเบาหวานขึ้นจอประสาทตาและการรักษาโรคเบาหวาน

การแพร่ระบาดของโรคเบาหวานทั่วโลกเพิ่มขึ้นสามเท่าตั้งแต่ปี 2543 จนถึงปัจจุบัน 430 ล้านคนทั่วโลกและคาดว่าจะเกิน 600 ล้านคนภายในปี 2588 สองในสามของผู้ป่วยโรคเบาหวานที่มีอาการลุกลามขึ้นจอประสาทตา และหนึ่งในสามของอาการเบาหวานขึ้นตา ซึ่งเป็นสาเหตุหนึ่งที่ทำให้สูญเสียการมองเห็น ผู้ป่วยเหล่านี้มีความเสี่ยงสูงต่อการสูญเสียการมองเห็นหรือตาบอด ถ้าหากไม่ได้รับการวินิจฉัยและการรักษาในเวลาที่เหมาะสม การตรวจคัดกรองดวงตาอย่างเป็นระบบและการรักษาเชิงป้องกัน เป็นที่ทราบกันดีว่าเป็นการช่วยลดอาการตาบอดของผู้ป่วยโรคเบาหวานได้อย่างมีประสิทธิภาพ

Retina Risk App เป็นเครื่องมือคำนวณความเสี่ยงที่ผ่านการตรวจสอบทางคลินิก ซึ่งช่วยให้ผู้ป่วยโรคเบาหวานสามารถประเมินความเสี่ยงเป็นรายบุคคลและได้ผลลัพธ์อย่างรวดเร็วสำหรับผู้ป่วยเบาหวานที่มีอาการทางตาบอดที่ความเสี่ยงสูงและติดตามการพัฒนายาของโรคเบาหวานขึ้นตา โปรแกรมนี้มีรายละเอียดและแนวทางของข้อมูลที่เป็นประโยชน์เกี่ยวกับโรคเบาหวานขึ้นตา การดูแลตัวเองจะทำให้ผู้ป่วยเข้าใจดีขึ้น และทำให้มีส่วนร่วมในการดูแลสุขภาพด้วยตัวเอง

Retina Risk App สนับสนุนการจัดการตนเองของผู้ป่วย โดยแสดงให้เห็นถึงความสำคัญของการตรวจตาเป็นประจำ เพื่อเป็นการดูแลตัวเองเบื้องต้นโดยไม่ต้องพึ่งพาทางการแพทย์ แอปพลิเคชันนี้ช่วยกระตุ้นให้ผู้ป่วยโรคเบาหวานกลายเป็นผู้ป่วยที่มีความรับผิดชอบตัวเองและได้รับข้อมูลมากขึ้น เครื่องมือนี้ช่วยให้มีความรู้ผู้ป่วยแก่ผู้ป่วยได้มองเห็นง่าย ๆ ง่ายมีประสิทธิภาพ และแสดงให้เห็นอย่างชัดเจนว่า การปรับปรุงปัจจัย ความเสี่ยงที่ปรับเปลี่ยนได้ (เช่น ระดับน้ำตาลในเลือด HbA1c ความดันโลหิต) สามารถลดความเสี่ยงต่อการเกิดโรคตาเบาหวานขึ้นตาได้



อัลกอริทึมที่เป็นแกนหลักของแอปพลิเคชัน Retina Risk ขึ้นอยู่กับ การวิจัยระดับนานาชาติเกี่ยวกับปัจจัยเสี่ยงที่ทราบว่า มีผลกระทบต่อ การของโรคเบาหวานขึ้นตา เช่น ระยะเวลาของโรคเบาหวานที่ระดับน้ำตาลในเลือดสูง (HbA1c) การตรวจสอบทางคลินิกในผู้ป่วยโรคเบาหวาน 20,000 คนและผลที่ได้รับจากการตรวจคัดกรองความแม่นยำ และโดยทั่วไปในวารสารทางการแพทย์ที่น่าเชื่อถือหลายฉบับ

Retina Risk นั้นไม่มั่วหรือใช้ข้อมูล และเป้าหมายของเราคือการช่วยให้ผู้ป่วยโรคเบาหวานทั่วโลก สามารถดาวน์โหลด แอปพลิเคชันนี้ได้อย่างง่ายดาย



RetinaRisk is the top ranked diabetes app on ORCHA



WWW.RETINARISK.COM

